

WPM® CRACK INDUCING WATERSTOP

ART.NR. 0004

29.08.2025

Raudbetoonkonstruktsioonide hüdroisolatsioonielement, mis kontrollib ja hüdroisoleerib mahukahanemispraod konstruktsiooni nõrgestamata.

TOOTE KIRJELDUS:

WPM® CRACK INDUCING WATERSTOP on raudbetoonkonstruktsioonides siduvat mahukahanemispragu moodustav tsingitud teraslehtedest element, mis koosneb kolmest komponendist:

- Tsingitud terasleht - 150mm lai, kaetud spetsiaalse polümeerse kattega, mis tagab veekindla ühenduse betooniga.
- 2x Z-kujulist tsingitud terasplaati laiusega 50mm, 80mm või 100mm, olenevalt konstruktsiooni paksusest.

Element paigaldatakse armatuurraudade vahele, enne betooni valu, spetsiaalselt arvutatud vahemaaga. Tsingitud mineraalse kattega terasplekiga risti ühendatud Z-kujulised terasplaadid annavad mahukahanemispraole siduva kuju, mis aitab säilitada konstruktsiooni tugevusomadused.

Tootel on kehtiv patendikaitse Araabia Ühendemiraatides, Ameerika Ühendriigis ja Eestis; märtsis 2026 registreeriti patent ka Ukrainas ning Euroopa patent on menetluses.

KESKKONNADEKLARATSIOON:

EPD sertifikaadi number: RTS_283_24

KASUTUSALAD:

WPM® CRACK INDUCING WATERSTOP-i kasutatakse armeeritud monoliitbetoonkonstruktsioonide mahukahanemispragude kontrollimiseks ja hüdroisoleerimiseks. Element paigaldatakse olenevalt konstruktsioonist spetsiaalselt arvutatud vahemaaga armatuuride vahele.

OMADUSED:

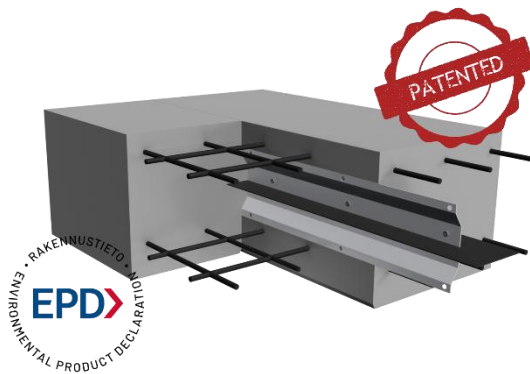
- Kindlaks määratud asukohaga kontrollitud mahukahanemisprao tekitamine
- Konstruktsiooni mitte nõrgestav veetihe, siduv mahukahanemispragu
- Spetsiaalne polümeerne kate, väga elastne, veega mitte reageeriv
- Polümeerne kate loob betooniga kontaktis tardudes homogeense ühenduse
- Tagab veekindluse kuni 24 m (2,4 bar), ametlikult testitud TalTechi ülikoolis – katse nr N° 372-A/19
- Katsetatud veekindluseni 15 bar - katse protokoll nr 1/2024
- Toodetud Eestis

TEHNILISED ANDMED:

- Terasleht: galvaniseeritud teras
- Teraslehe laius: 150 mm
- Elemendi pikkus: 2,2 m; 1,095 m
- Teraslehe paksus: 0,7 mm
- Kattekiht: elastne polümeerne kattekiht
- Teraslehe paksus koos mineraalse kattega: u. 1,2 mm
- Värvus:
 - Polümeerne kate: tumehall
 - Tsingitud terasleht: metalne
- Z-kujuline tsingitud terasleht: 50, 60, 80, 100 mm
- Temperatuurikindlus: -35°C - +75°C
- Paigaldustemperatuur: piiranguid ei ole

EELISED:

- Lihtne paigaldada, kuni 80% paigaldustööjõu kokkuhoidu võrreldes traditsioonilise hüdroisolatsiooniga.
- Säilitab konstruktsiooni tugevusomadused (siduv mahukahanemispragu hoiab konstruktsiooninõrgenemise < 10%)
- Saab kasutada kandvates konstruktsioonides.
- Veetihe ettemääratud ja kontrollitud mahukahanemispragu.



Tootelehes toodud teave põhineb ja vastab olemasoleval infol. Garantii hõlmab materjale ja ei laiene nende vale paigaldusele ning kasutusotstarbele. Kasutaja kohustus on hinnata materjali sobivust kasutuskohaga. Kahtluste korral on vajalik teostada proovikatseid või küsida nõu valmistajehaselt.

- Võimaldab valada suures ulatuses betoonkonstruktsioone kiiresti.
- Spetsiaalne polümeerne kate ei reageeri enne ega paigaldamise ajal veega.
- Polümeerne kate muutub betooniga kontaktis tardudes homogeenseks – veekindlam ühendus
- Saab kasutada koos erinevate töövuugiprofiilidega
- Oodatav eluiga konstruktsioonis - terve konstruktsiooni eluea
- Lihtne profiili disain ning paigaldusprotsess vähendavad paigaldusest tekkivaid võimalikke vigu

PAKENDID:

6x 2,2 m või 6x 1,095 m põhidetail, 12x Z-kujulist terasleht detaili, 12x ühendusklambrit, 60x metallikruvi.

HOIUSTAMINE:

36 kuud (jahedas ja kuivas originaalpakendis)

PAIGALDUS:

Element paigaldatakse armatuuride vahele konstruktsiooni mõõtmetest tuleneva vahemaaga. Elementide ühendamiseks omavahel või teiste töövuugiprofiilidega, paigaldage 10 cm ülekatte vahele liimiriba ning fikseerige klambritega ülevalt ja alt. Kasutage sidumistraati, et kinnitada element armatuurvarraste vahele.

Elementid paigaldatakse arvatud vahemaaga, sõltuvalt betoonkonstruktsiooni mõõtmetest. Kasutades WPM[®] CRACK INDUCING WATERSTOP elementi, tuleb karkassi mõlemale või ühele siseküljele, sõltuvalt konstruktsioonist, paigaldada kolmnurkne faasiliist, mis tähistab ning viimistleb tekkinud mahukahanemiprao asukoha.

Kõik WPM[®] veetihedad profiilid tekitavad raudbetoonkonstruktsioonis katkematu ühenduse kõikide töövuukide ja kontrollitud mahukahanemispragude vahel.

TÖÖVAHENDID:

Ühendusklambrit, sidumistraat, sidumiskonks, kruvikeeraja (akutrell) ja metallkruvid

OHUTUS:

Toote käsitlemisel kannakindaid ja muid isikukaitsevahendeid.

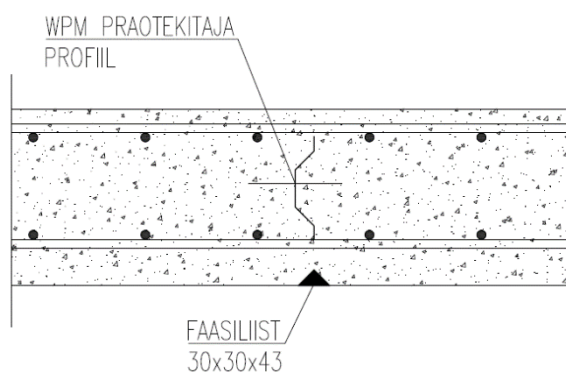
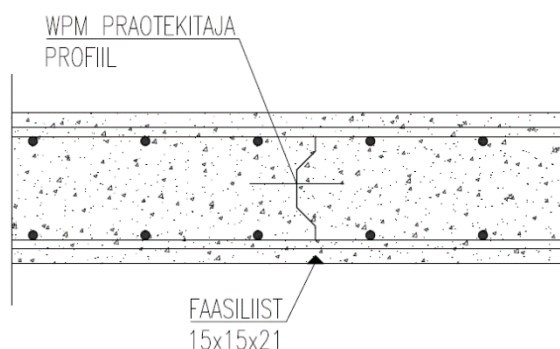
KASUTAMINE VUNDAMENDIPLAADIS JA VAHELAE:

NB! All toodud paigaldussammud on soovituslikud ja tegelik paigaldussamm võib erineda soovituslikust.

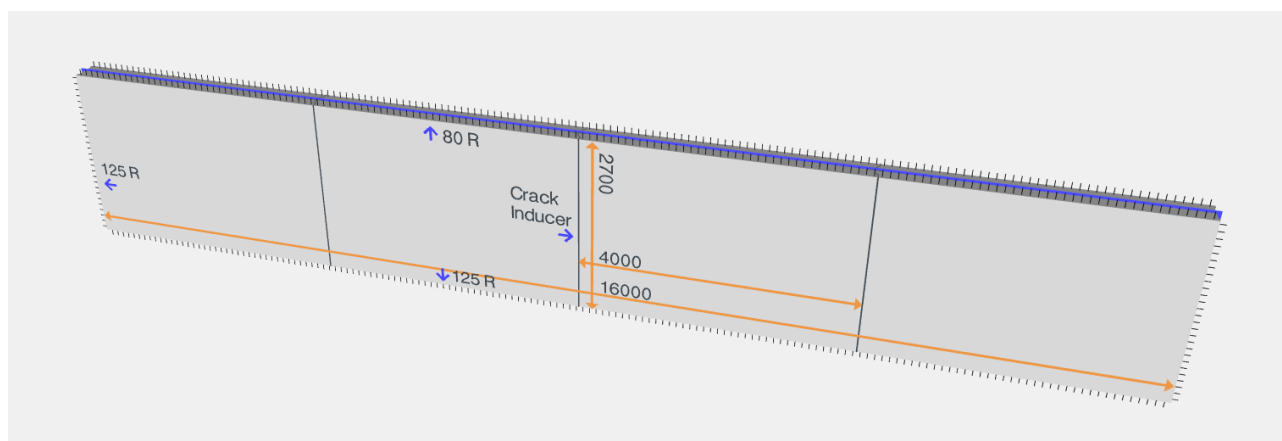
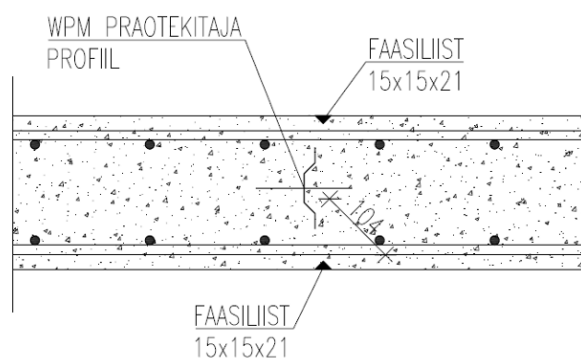
Profiilide paigaldussamm sõltub vundamendiplaadi ja vahelaekujust, konstruktsiooni paksusest ja kasutatavate armatuurvarraste läbimõõdust.

Vundamendiplaadi ja vahelaek alumisele poolele paigaldada kolmnurkne faasiliist, mis tähistab ning viimistleb tekkinud mahukahanemiprao asukoha (nt. 30x30x43 mm vundamendiplaadis ja 15x15x21 mm vahelaekplaadis).

NB! Vahelagede lahti rakestamisega on vaja järgida head ehitustava ja sellega mitte kiirustada. Lahti rakestamisega enne 14 päeva möödumist suureneb oht mittesoovivate pragude tekkeks.

WPM® Crack Inducing waterstop vundamendiplaadis:

WPM® Crack Inducing waterstop vahelaes:

KASUTAMINE SEINTES:

WPM® CRACK INDUCING WATERSTOP-i kasutamiseks seintes oleme loonud [3D Automatic Crack Inducer Calculator -i](#), mis näitab praotekitaja ja teiste töövuugiprofilide täpsed asukohad konstruktsioonis koos erinevate materjalide kuluga.

Seinas:


Pilt: 3D Automatic Crack Inducer Calculator-st

Tootelehes toodud teave põhineb ja vastab olemasoleval infol. Garantii hõlmab materjale ja ei laiene nende vale paigaldusele ning kasutusotstarbele. Kasutaja kohustus on hinnata materjali sobivust kasutuskohaga. Kahtluste korral on vajalik teostada proovikatseid või küsida nõu valmistajatehaselt.



WPM® CRACK INDUCING WATERSTOP MÕÕDUD:

Art.nr 0004-220-2x50	WPM® CRACK INDUCING WATERSTOP - 2x50 mm (20/15/15) 2,2 m
Art.nr 0004-220-2x60	WPM® CRACK INDUCING WATERSTOP - 2x60 mm (20/20/20) 2,2 m
Art.nr 0004-220-2x80	WPM® CRACK INDUCING WATERSTOP - 2x80 mm (20/40/20) 2,2 m
Art.nr 0004-220-2x100	WPM® CRACK INDUCING WATERSTOP - 2x100 mm (20/60/20) 2,2 m

Tootelehes toodud teave põhineb ja vastab olemasoleval infol. Garantii hõlmab materjale ja ei laiene nende vale paigaldusele ning kasutusotstarbele. Kasutaja kohustus on hinnata materjali sobivust kasutuskohaga. Kahtluste korral on vajalik teostada proovikatseid või küsida nõu valmistajatehaselt.